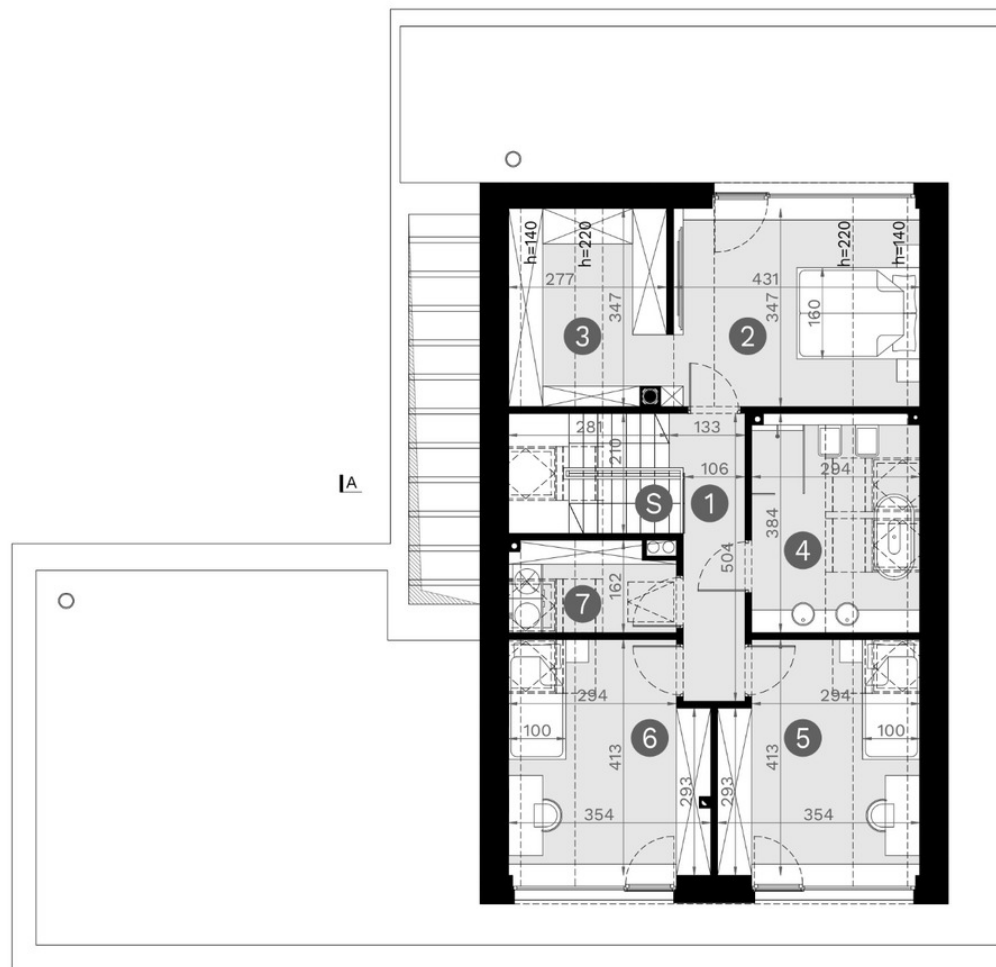


План мансарды

Полезная площадь мансарды (PODŁOGI) + Лестница 59,62 (73,75) 6,43 м²

1	Коридор	5,68 (5,68) м ²
2	Спальня	12,72 (15,11) м ²
3	Гардеробная	7,09 (9,48) м ²
4	Ванная	8,61 (11,21) м ²
5	Спальня	11,06 (13,90) м ²
6	Спальня	11,02 (13,86) м ²
7	Прачечная	3,44 (4,51) м ²
S	Лестница	6,43 м ²



Экспликация помещений